



FreeCoNet  
info@freeconet.pl  
www.freeconet.pl

by  
Datera S.A.  
info@datera.pl  
www.datera.pl

# INSTRUKCJA KONFIGURACJI POCKET TALK Z FREECONET

**AUTOR: KENJIPL**

Program do pobrania z: <http://www.nch.com.au/talk/ptalksetup.exe>

Po zainstalowaniu programu i jego pierwszym uruchomieniu program automatycznie uruchamia moduł konfiguracji.

Opis może być ułożony w innej kolejności niż ta na Palmie, gdyż instrukcja stworzona jest już po pierwszej instalacji.

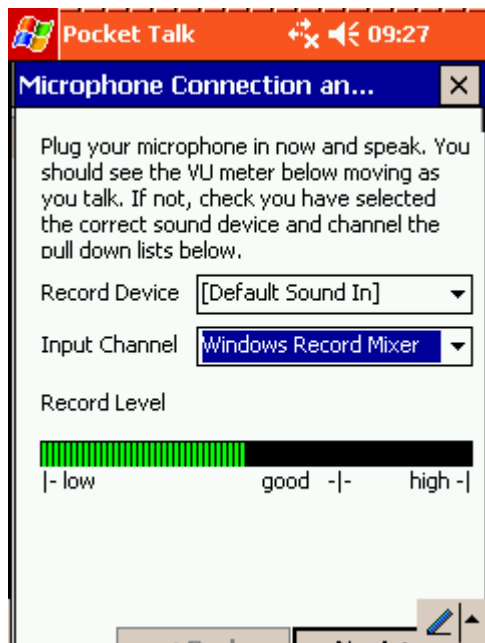
## Konfiguracja Audio

View-> Options -> Run Audio Setup Wizard zakładka Audio, ale przy pierwszym uruchomieniu startuje sama

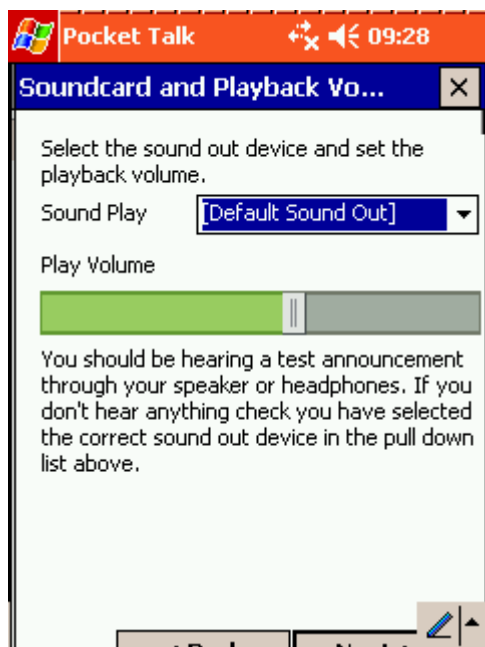


Pierwszy ekran dotyczy czułości mikrofonu i wskazania właściwego źródła dźwięku – nie zmieniałem ustawień domyślnych, ale jeśli nie ma skaczącego paska to znaczy, że należy wybrać inne źródło.

Jak widać na screenie przycisk Next jest ledwo widoczny, ale jest.



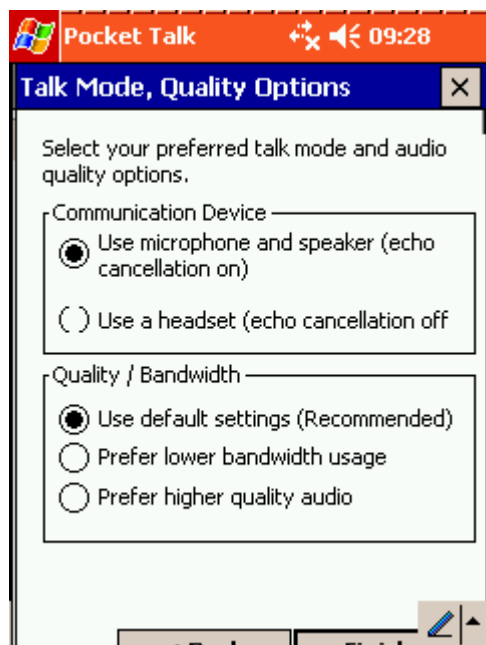
Drugi ekran dotyczy głośności wewnętrznego głośnika w PDA lub podłączonych słuchawek. Należy ustawić pasek Play Volume na bazie własnych odczuć i wcisnąć Next.



W przypadku korzystania z wewnętrznego mikrofonu i głośnika w PDA niezbędne jest uruchomienie opcji Echo Cancellation. Bez tej opcji rozmówca może słyszeć duże echo. Po jej włączeniu echo zostało bardzo mocno ograniczone, ale nie wyeliminowane. Dalszą poprawę można osiągnąć po zastosowaniu słuchawek podłączonych do gniazda słuchawkowego.

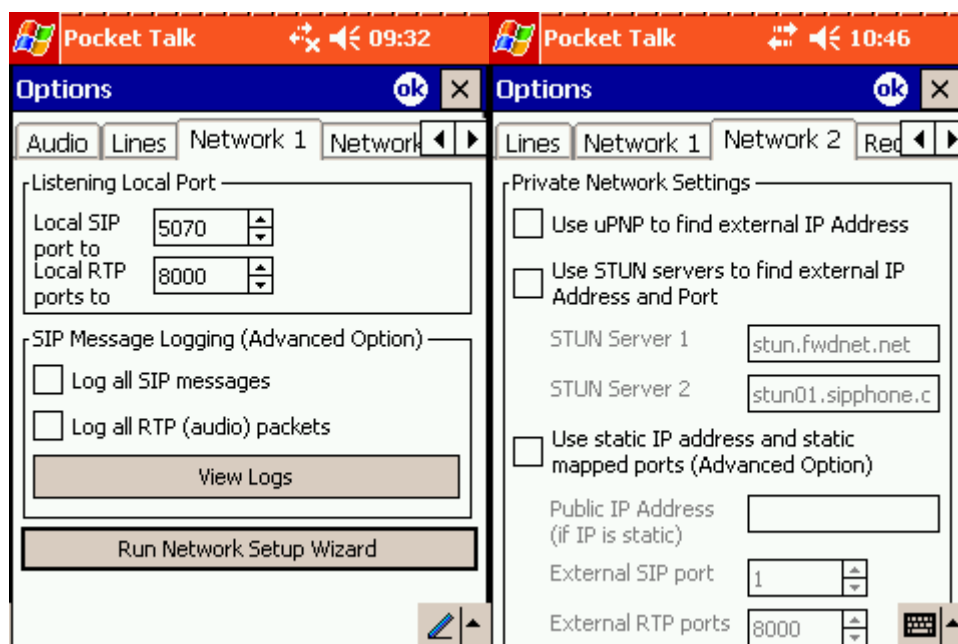
Opcję Quality/Bandwidth pozostawiłem w pozycji Recommended, ale jeśli ktoś ma chęć to może wybrać opcję 2- mniejszego użycia łącza lub 3 – lepszej jakości audio.

Wciskamy Finish, aby zakończyć konfigurację Audio



## Konfiguracja sieci

Kolejnym krokiem jest ustawienie sieci i tu Wizard wykonał wszystko sam. Ciężko mi coś opisać i poradzić, gdyż tych ustawień nie zmieniałem.



## Konfiguracja konta Freeconet

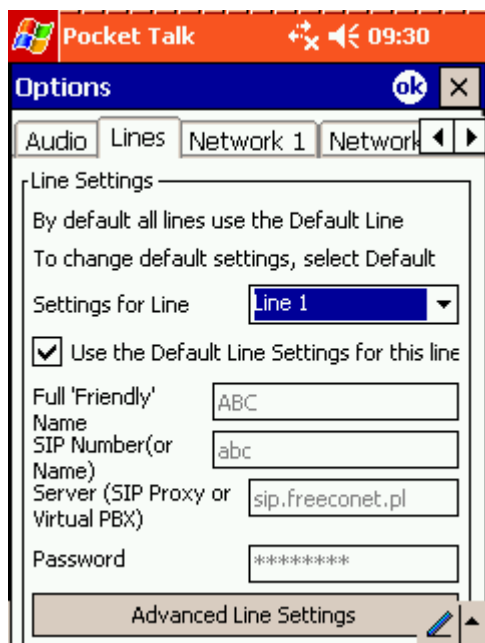
Na koniec przystępujemy do konfiguracji konta. Konfiguracja bardzo prosta:

Name - podajemy jak mamy być widziani

SIP Number (or Name) – login do Freeconet

Server(SIP Proxy or Vitrual PBX) - sip.freeconet.pl

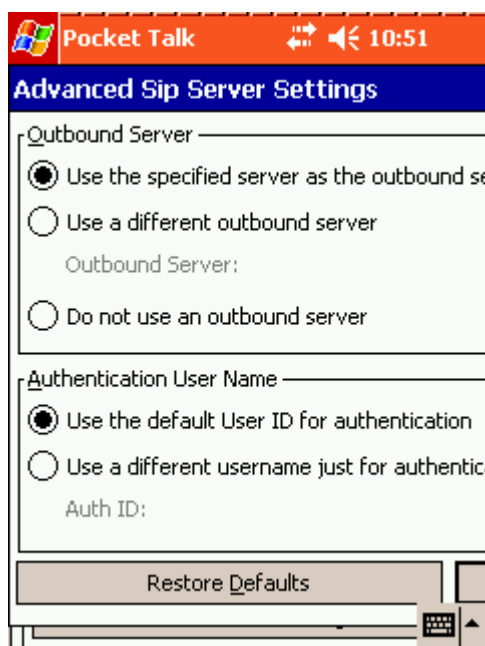
Password – twoje hasło do Freeconet



Na ekranie Advanced Line Settings zaznaczamy:

Outbound server - "Use the specified server as the outband server"

Autentication - Use the default..."



Podobnie jak na poprzednich ekranach na moim PDA nie było widać całego przycisku, ale to co widzicie w dolnym prawym rogu to przycisk, który zapisał zmiany.